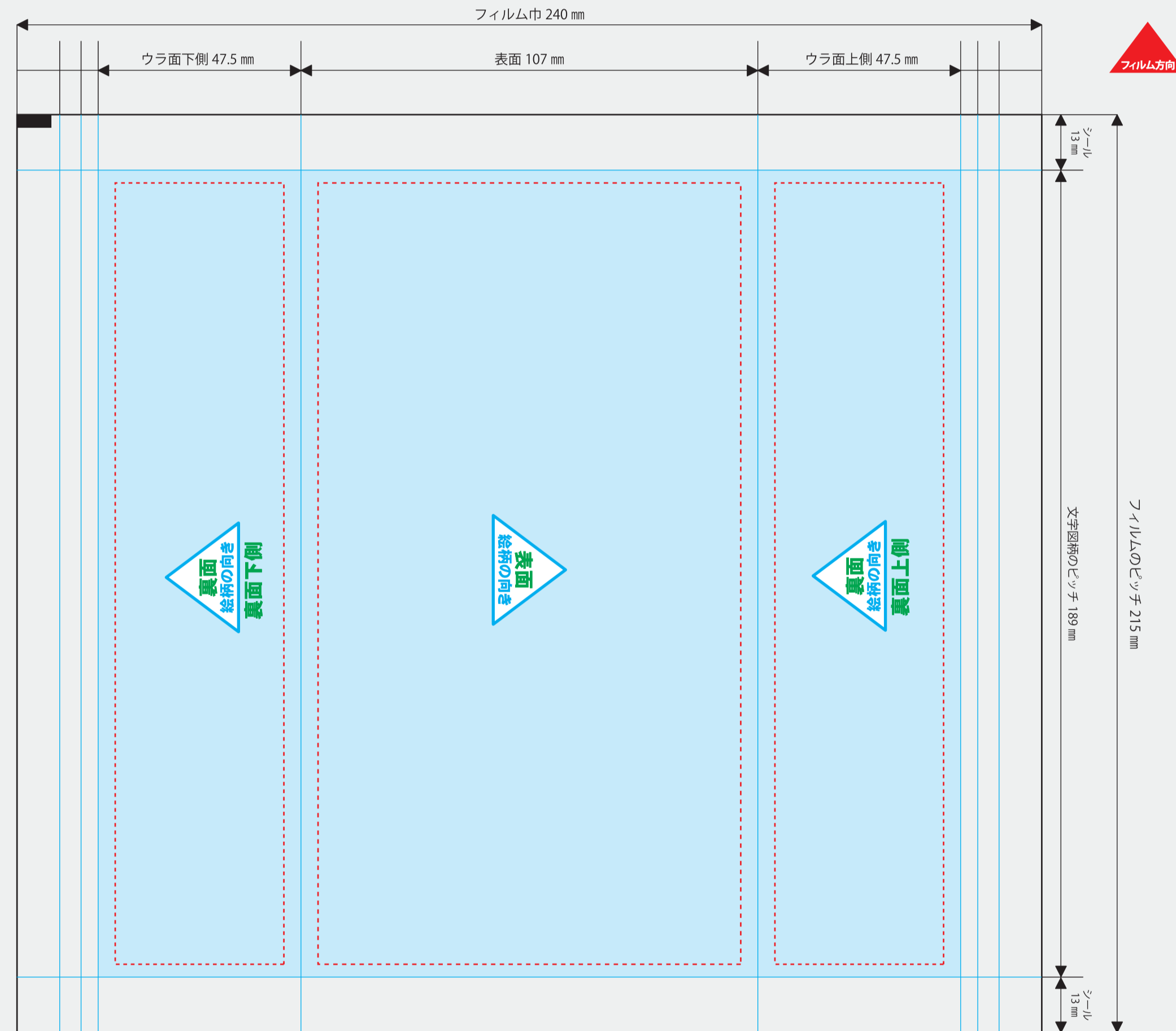


■3層ストレッチマスク（外装フィルム印刷）



【制作上の注意事項】

- 加工カラー：フルカラー
- ※多少の色ブレがあります。
- ※詳しくは営業までお問い合わせください。



- ※文字は必ずアウトライン化してください。
- ※リンク画像は実寸で350dpi程度でお願い致します。
- それ以上の高解像度は表現できず、意味がありません。
- また、データサイズの肥大によりトラブルの原因となる恐れがあります。
- それ以下の低解像度画像については、お客様の責任において使用してください。
- ※オーバープリントは使用しないでください。
- ※カラーモードは必ずCMYKでお願い致します。
- ※文字等、見切れては困るものは見切り防止線の範囲に収めてください。

フィルム展開図 製造工程にて微細なズレが生じますので、作成して頂いたデータの背景、図柄等が、若干ではございますが、ズレることがございます。

※原寸

- 絵型に柄を配置してください。
- このデータを出力する際はプリント設定画面にて「用紙サイズに合わせて拡大縮小」等にチェックを入れてください。
- 画像データの場合 ※プリントしたいサイズより大きめで、解像度は300dpi/inch以上で作成してください。 ※画像データは別途添付して下さい。