

■別注ポロシャツ

- ★袖、脇などの繋ぎ目のデザイン合わせ不可
- ★襟のデザインは不可

【制作上の注意事項】

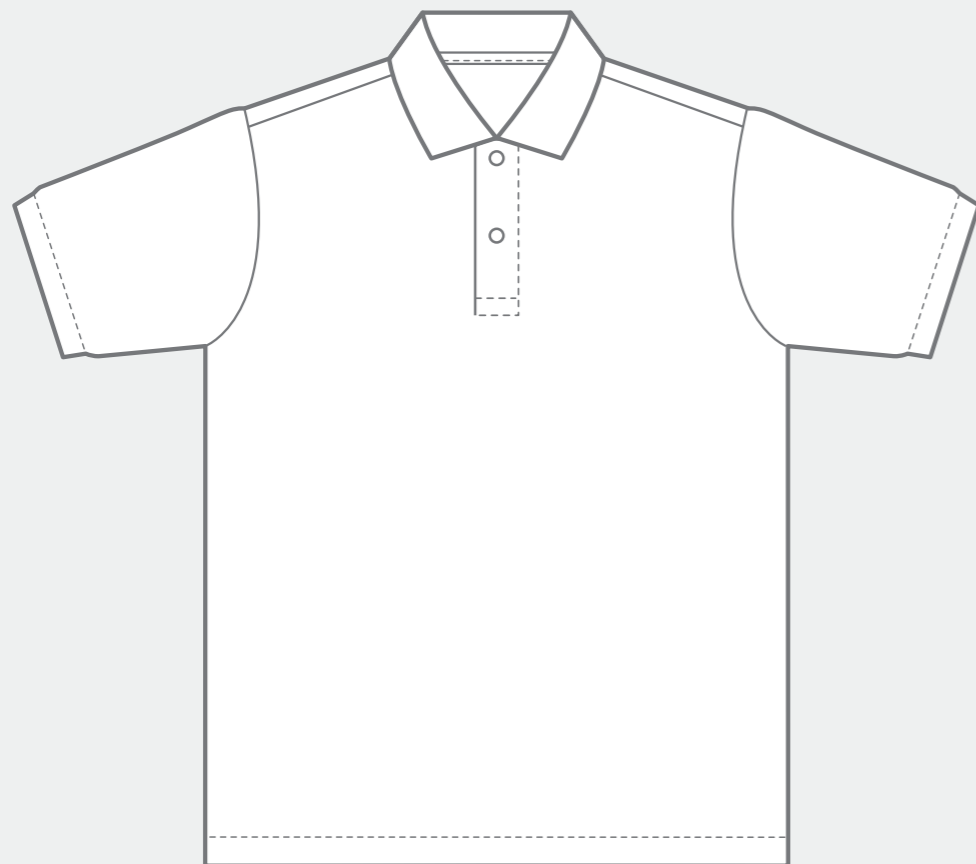
○加工方法：昇華転写

○加工カラー：フルカラー

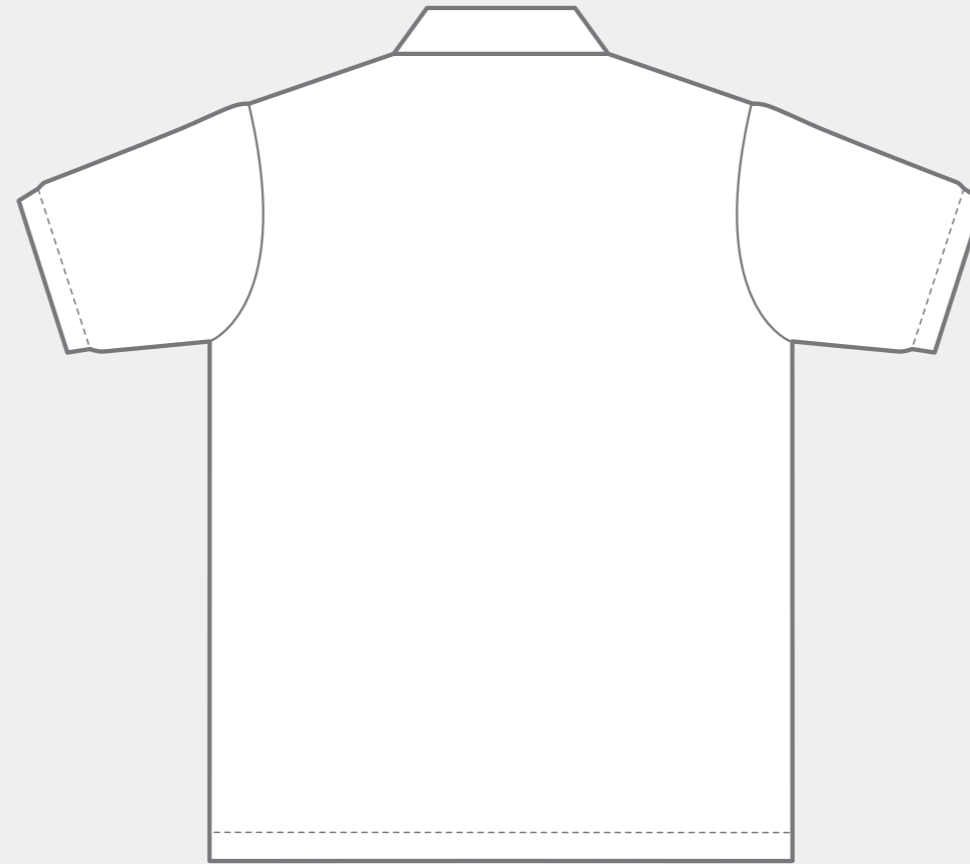
※昇華転写の場合多少の色ブレがあります

※詳しくは営業までお問い合わせください。

【 FRONT 】



【 BACK 】



※原寸ではありません。

● 絵型に柄を配置してください。 ● 原寸データがある場合は、そちらもお送りください。

● 画像データの場合 ※プリントしたいサイズより大きめで、解像度は300dpi/inch以上で作成してください。 ※画像データは別途添付して下さい。