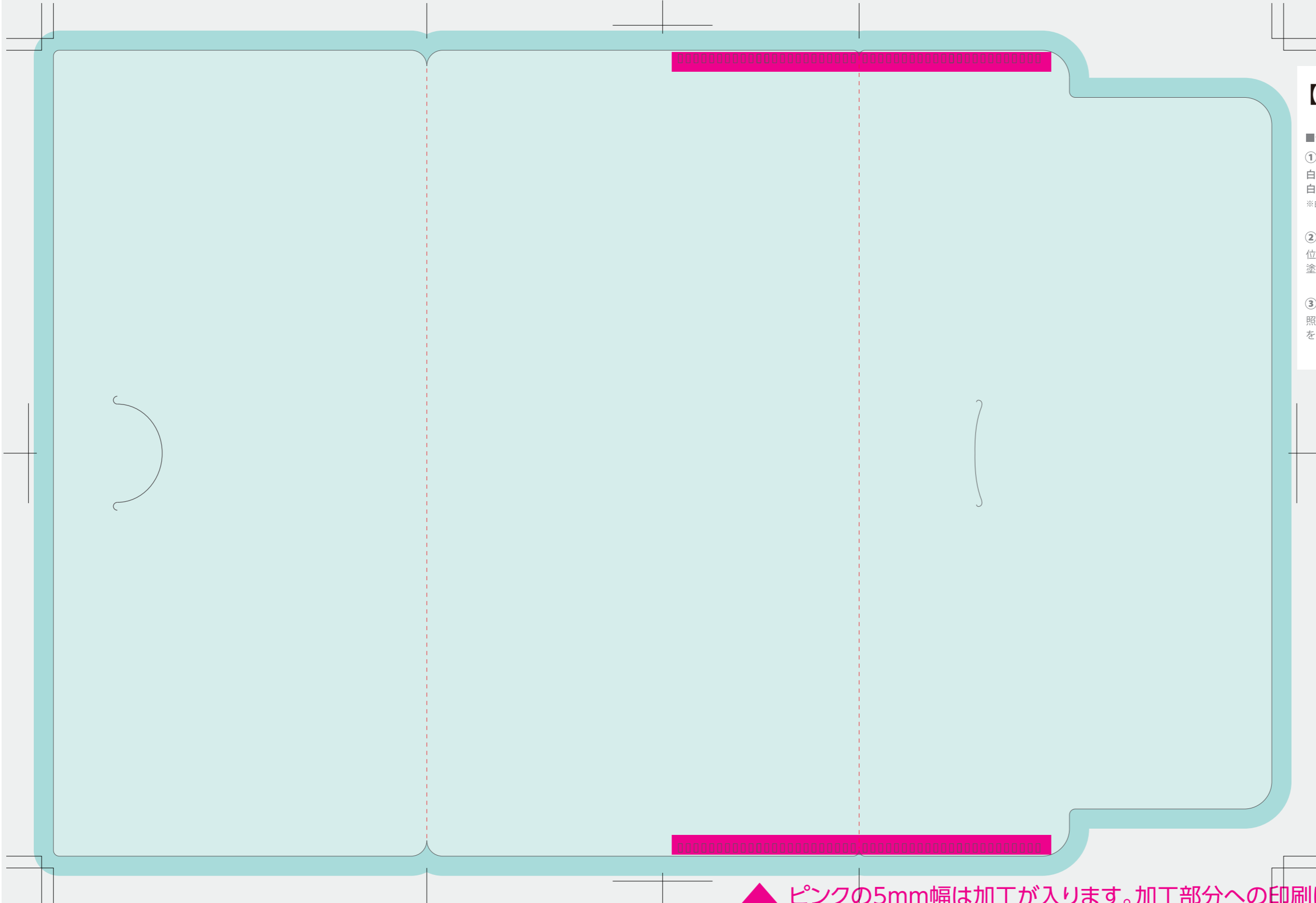


# ユニバーサlmaskケース

■ = ぬりたし  
■の部分までイメージを配置してください

□ = 仕上がりサイズ  
■ = デザイン配置部

ユニバーサlmaskケース 205×110



## 【製作上の注意事項】

■データ作成～ご入稿時のお願い

①白版は別レイヤーにて作成する  
白引きが必要な場合は白版を「別レイヤー」にて作成してください。  
白引きをしたい部分を「スミ」100%塗りで指定してください。  
※白版については弊社ホームページに作り方を掲載しています

②3mmの塗り足しをつける  
位置ズレによる不良を防止するため  
塗り足し(裁ちしろ)を必ず付けてください。

③確認用データを添付する  
照らし合わせ用のデータ(PDF・スクリーンショット等)  
をご用意ください。

↑ ピンクの5mm幅は加工が入ります。加工部分への印刷は可能ですが文字、画像、絵柄等は見えにくくなる場合がありますのでご注意ください。

※原寸