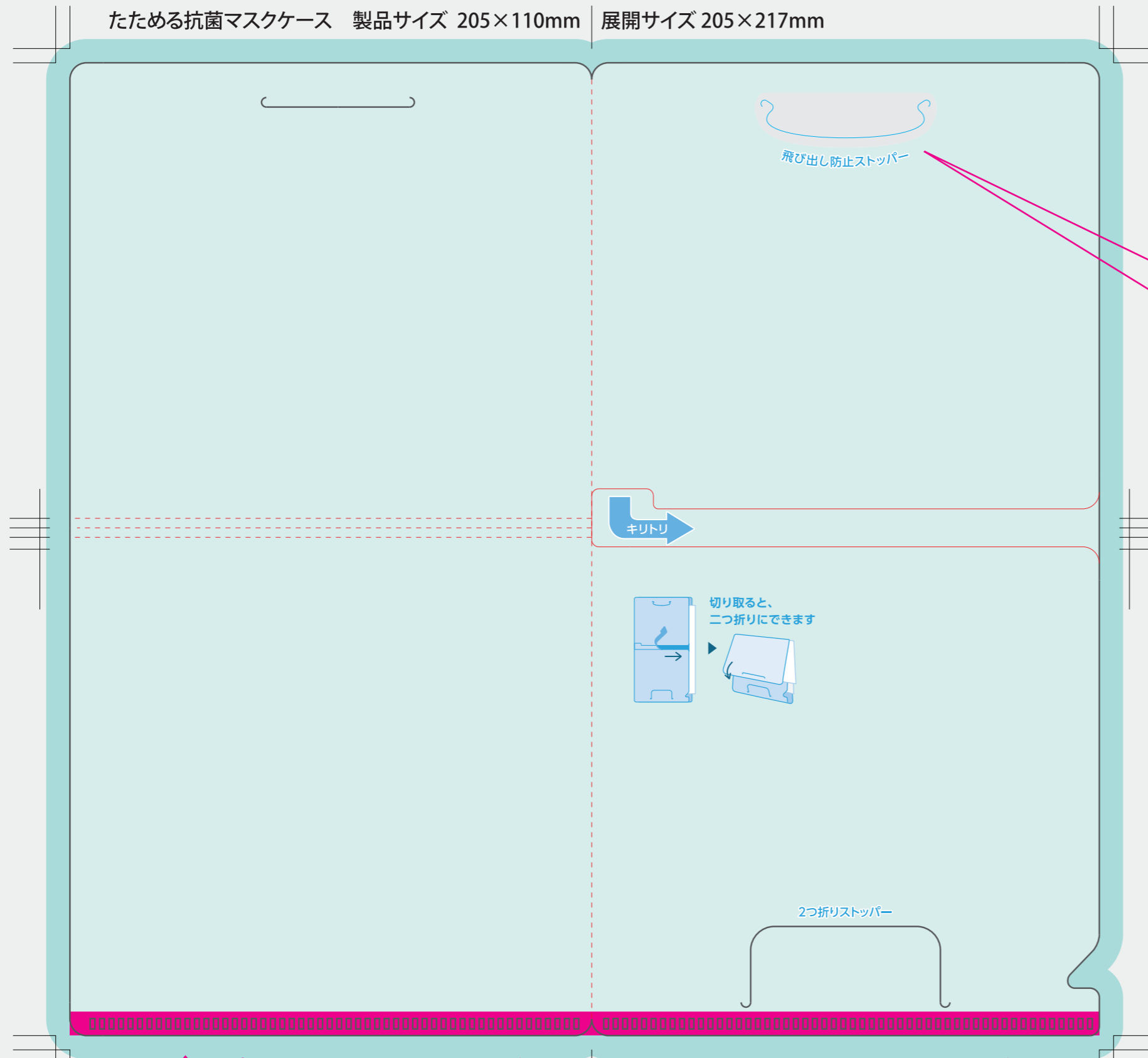


■ たためる抗菌マスクケース

■ = ぬりたし
■の部分までイメージを配置してください

□ = 仕上がりサイズ
■ = デザイン配置部



【製作上の注意事項】

- データ作成～ご入稿時のお願い
- ①白版は別レイヤーにて作成する
白引きが必要な場合は白版を「別レイヤー」にて作成してください。白引きをしたい部分を「スミ」100%塗りで指定してください。
※白版については弊社ホームページに作り方を掲載しています
- ②3mmの塗り足しをつける
位置ズレによる不良を防止するため塗り足し(裁ちしろ)を必ず付けてください。
- ③確認用データを添付する
照らし合わせ用のデータ(PDF・スクリーンショット等)をご用意ください。

↑ ピンクの5mm幅は加工が入ります。加工部分への印刷は可能ですが文字、画像、絵柄等は見えにくくなる場合がありますのでご注意下さい。

※原寸ではありません。