

■ ナイロン スタジアム ジャケット (一重)

加工位置： 柄サイズ：H × W cm
※右記よりお選びください。

加工位置： 柄サイズ：H × W cm
※右記よりお選びください。

加工位置： 柄サイズ：H × W cm
※右記よりお選びください。

加工位置： 柄サイズ：H × W cm
※右記よりお選びください。

【 FRONT 】



【 BACK 】



【制作上の注意事項】

○加工方法

シルクプリント / 転写シート (フルカラー) / 刺繍

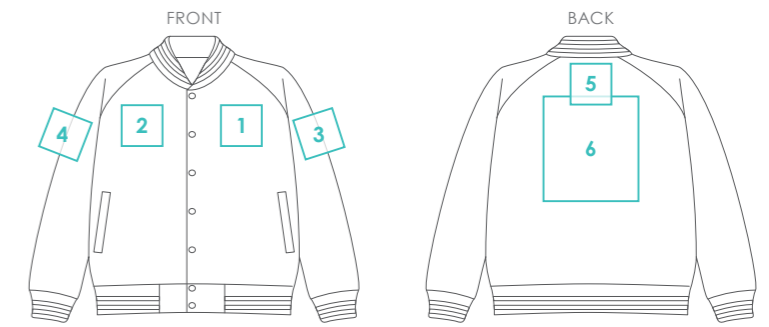
○加工カラー

シルクプリント・刺繍：PANTONE 等のカラー No. でご指示ください。

転写シート：フルカラー

※詳しくは営業までお問い合わせください。

▼プリント可能位置



1 左胸

3 左そで

5 背首下

2 右胸

4 右そで

6 背中中央

※原寸ではありません。

※柄サイズにご指定がある場合はご記入ください。

● 絵型に柄を配置してください。 ● 原寸データがある場合は、そちらもお送りください。

● 画像データの場合 ※プリントしたいサイズより大きめで、解像度は300dpi/inch以上で作成してください。 ※画像データは別途添付して下さい。