

# ■ヘビーウェイトTシャツ

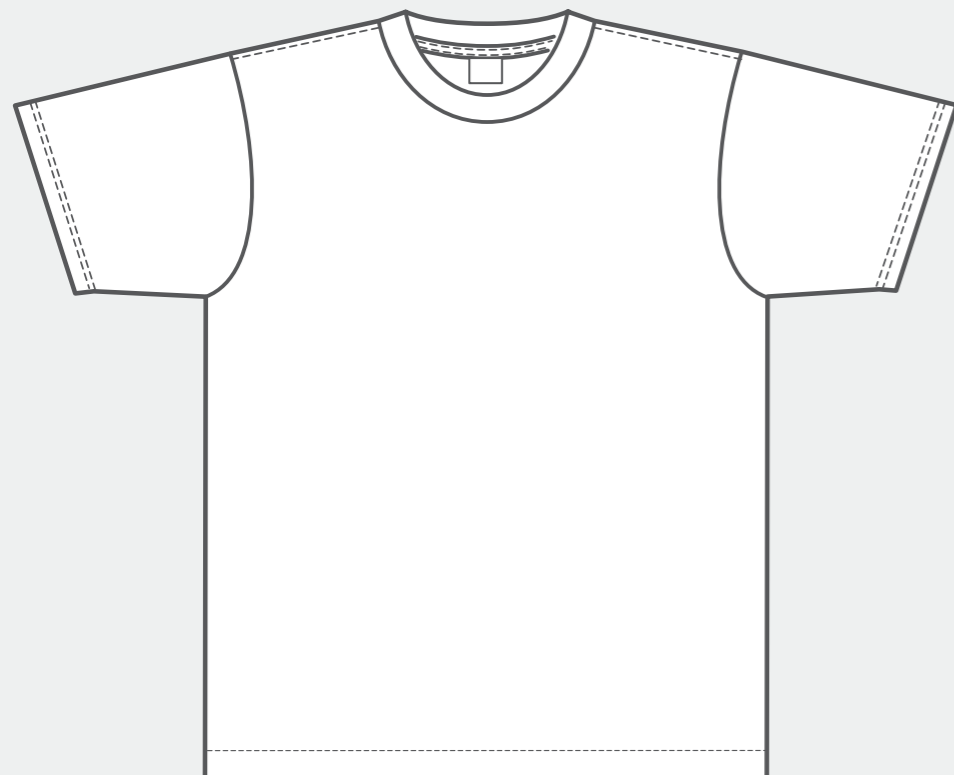
加工位置： 柄サイズ：H × W cm  
※右記よりお選びください。

加工位置： 柄サイズ：H × W cm  
※右記よりお選びください。

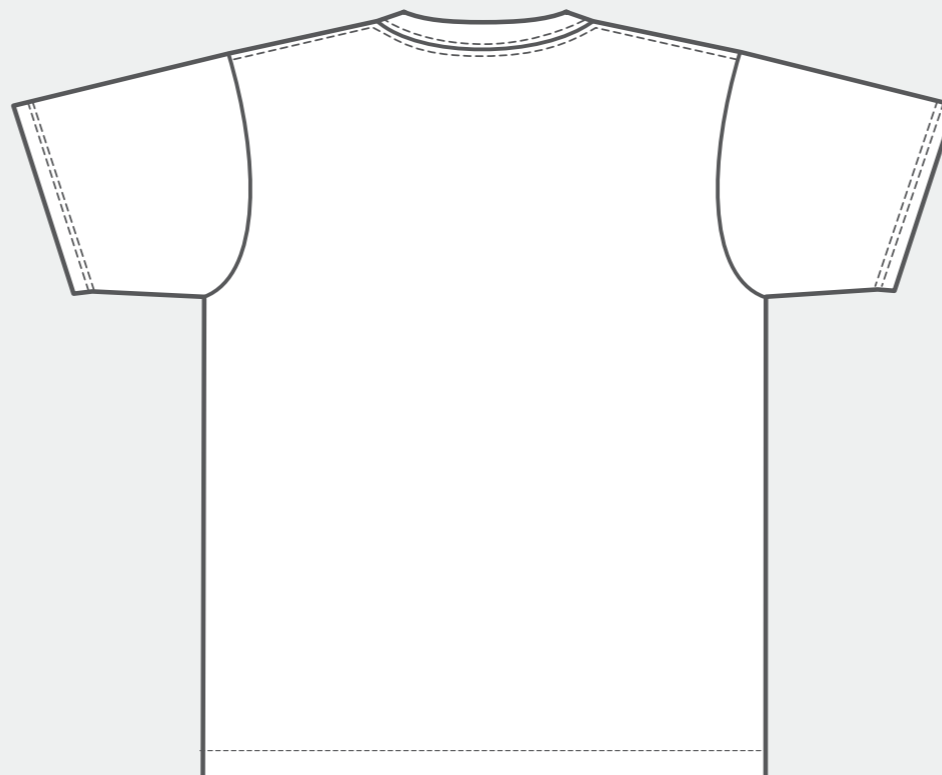
加工位置： 柄サイズ：H × W cm  
※右記よりお選びください。

加工位置： 柄サイズ：H × W cm  
※右記よりお選びください。

【 FRONT 】



【 BACK 】



## 【制作上の注意事項】

○印刷方法

シルクプリント / 転写シート (フルカラー) / 刺繍

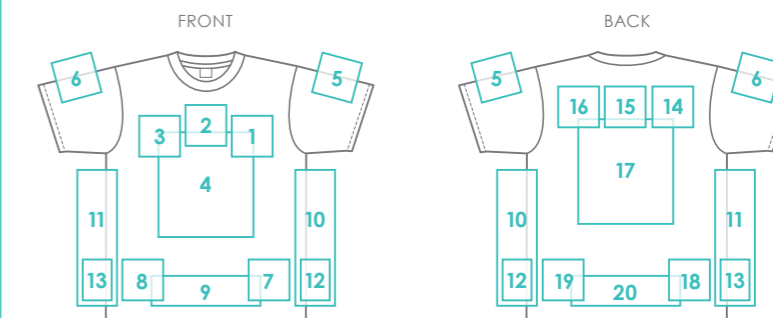
○印刷カラー

シルクプリント・刺繍：PANTONE 等のカラー No. でご指示ください。

転写シート：フルカラー

※詳しくは営業までお問い合わせください。

### ▼プリント可能位置



※側面部分はウェア形状によって、プリントできない場合がございます。

- |        |         |         |         |
|--------|---------|---------|---------|
| 1 左胸   | 8 前右すそ  | 14 背右上  | 18 背右すそ |
| 2 前首下  | 9 前すそ   | 15 背首下  | 19 背左すそ |
| 3 右胸   | 10 左脇   | 16 背左上  | 20 背すそ  |
| 4 胸中央  | 11 右脇   | 17 背中中央 |         |
| 5 左そで  | 12 左脇すそ |         |         |
| 6 右そで  | 13 右脇すそ |         |         |
| 7 前左すそ |         |         |         |

※原寸ではありません。

※柄サイズにご指定がある場合はご記入ください。

● 絵型に柄を配置してください。 ● 原寸データがある場合は、そちらもお送りください。

● 画像データの場合 ※プリントしたいサイズより大きめで、解像度は300dpi/inch以上で作成してください。 ※画像データは別途添付して下さい。